

# EMILE RASSAM

## ► TRENTO

**Product** | Male Shirt Classic Collar - Built-In Removable  
**Produit** | Chemise Homme Col Classique - Baleines Amovibles

**Category** | Corporate Wear - Service Wear  
**Catégorie** | Vêtements d'entreprise - Vêtements de Service



**Color** | White  
**Couleur** | Blanc

**Item Code** | SHT - 01082  
**Ref. Article** |

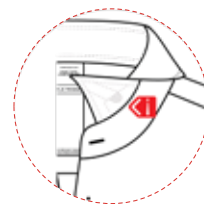
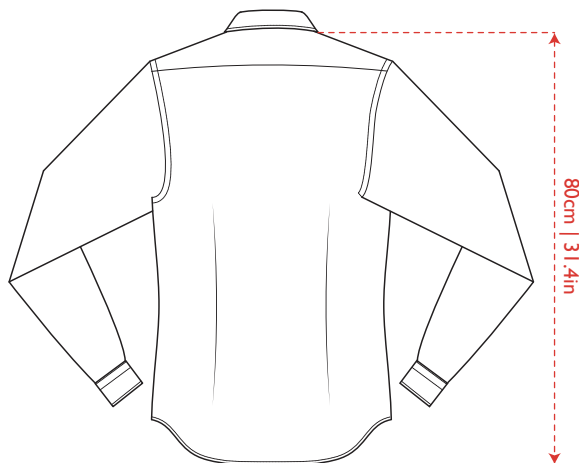
**Fabric** | Twill 80/20 Cotton/Poly  
**Tissu** | Twill 80/20 Coton/Poly

Weight  
140 G/M2  
Poids

### Sizes/Tailles:

	15.5"	16.0"	16.5"	17.5"	18.0"
	39cm	41cm	42cm	44cm	46cm
	S	M	L	XL	2XL





Collar Stays Removable  
Baleines Amovibles

## Info

A structured Classic collar shirt in a tailored silhouette accentuated by back darts.

## Fit and Product Details

- Classic collar with removable collar stays
- Tailored fit
- Double darted back
- Regular cuffs with two buttons

## Fabric and Care

Twill 80/20 Cotton/Poly  
Weight: 140 G/M<sup>2</sup>



**60°C coloured wash.**  
Machine wash with white colour garments.  
Water Temperature up to 60°C.



**Do not bleach.**  
Use only bleach free detergents.



**Mild drying processes.**  
Tumble dry at low cycle with caution.



**Hot iron.**  
Iron at maximum sole plate temperature of 210 °C. Corresponding to the "Cotton/linen" setting; iron whilst damp; treat and if necessary moisten; shiny or pressure-sensitive pieces should be ironed with press cloth or ironed inside out. A steam iron may be used.

## Information

Chemise à col classique baleine amovibles agréable à porter avec sa coupe taillée.

## Ajustement et détails du produit

- Col classique à baleine amovibles
- Coupe taillée
- Dos à double pinces

## Tissu et Soins

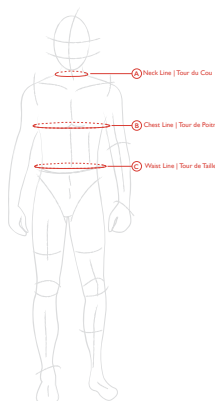
Sergé coton mélangé 80/20 Coton/Poly  
Poids: 140 G/M<sup>2</sup>

**60°C lavage couleurs.**  
Lavage à la machine avec des habits blancs.  
Température de l'eau à 60°C.

**Ne pas blanchir.**  
Utiliser des détergents sans chlore.

**Séchage doux.**  
Séchage en tambour avec prudence. Choisir un procédé doux avec une action thermique réduite (température (60°), durée).

**Fer chaud.**  
Repasser à la température maximale de la semelle (210° C). Correspondant au programme "coton / lin". Repasser l'article humide, si nécessaire, le mouiller. Les pièces brillantes ou sensibles à la pression doivent être repassées avec un linge de presse ou repassées à l'envers. Un fer à



## ► Dimensions

Sizing   Taille	XS	S	M	L	XL	2XL	3XL	4XL	5XL
<b>A Neck Line   Tour du Cou</b>	14.5" 37.0cm	15.5" 39.0cm	16.0" 41.0cm	16.5" 42.0cm	17.5" 44.0cm	18.0" 46.0cm	19.0" 48.0cm	20.0" 50.0cm	20.0" 50.0cm
<b>B Chest Line   Tour de Poitrine</b>	37.5" 95.0cm	39.8" 101.0cm	42.0" 107.0cm	44.5" 113.0cm	46.9" 119.0cm	49.2" 125.0cm	51.6" 131.0cm	53.9" 137.0cm	56.3" 143.0cm
<b>C Waist Line   Tour de Taille</b>	35.3" 89.7cm	37.7" 95.7cm	40.0" 101.7cm	42.4" 107.7cm	44.8" 113.7cm	47.1" 119.7cm	49.5" 125.7cm	51.8" 131.7cm	54.2" 137.7cm
<b>D Shirt Length   Longueur Chemise</b>	31.2" 79.5cm	31.5" 80.0cm	31.7" 80.5cm	31.7" 80.5cm	31.9" 81.0cm	32.0" 81.5cm	32.3" 82.0cm	32.5" 82.5cm	32.7" 83.0cm
<b>E Sleeve Length (Manchette Inclusive)   Longueur Manche (Cuff Included)</b>	25.0" 63.5cm	25.4" 64.5cm	25.8" 65.5cm	26.2" 66.5cm	26.4" 67.0cm	26.6" 67.5cm	26.8" 68.0cm	27.0" 68.5cm	27.2" 69.0cm



## Tips

On how to take measurements of your Male Colleagues.  
Visit this link:  
<https://youtu.be/tJSR6wMyNQ8?si=G6KWMuBnJOGxrluf>



## Consignes

Pour une prise de mesure de vos collaborateurs.  
Consulter ce lien:  
[https://youtu.be/3IwhctfOfB4?si=ychny\\_OVb\\_b\\_ZsKIQ](https://youtu.be/3IwhctfOfB4?si=ychny_OVb_b_ZsKIQ)